

PADECIMIENTOS AUTOINMUNES

De acuerdo a los últimos lineamientos emitidos por el ICAP* a principios del 2019 existen más de 29 patrones que pueden ser identificados en pacientes con padecimientos sistémicos de tipo autoinmune. La utilización de inmunofluorescencia indirecta y de células Hep-2 es considerada el gold standard junto con la identificación de autoantígenos.

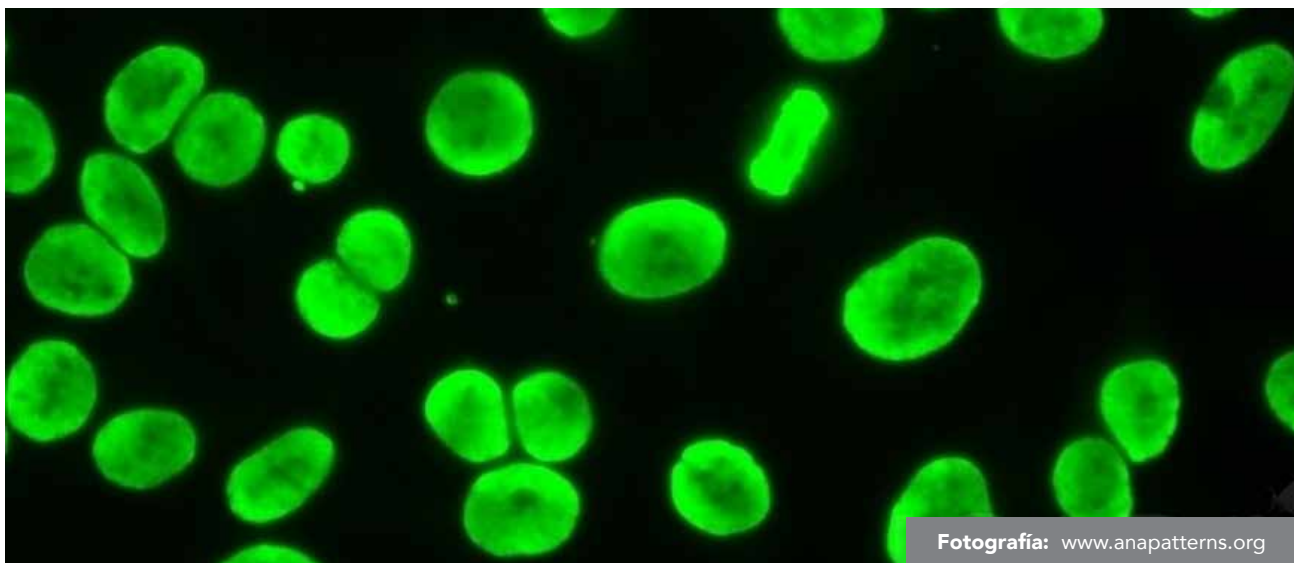
Con el fin de homologar la nomenclatura para los distintos patrones se propuso otorgarles un código alfanumérico y clasificarlos como:

- Nucleares Hep-2 IIFA.
AC-1 al AC-14 y el AC-29
- Citoplásmicos Hep-2 IIFA
AC-15 al AC-23
- Mitóticos Hep-2 IIFA
AC-24 al AC-28

Consideramos que esto facilitará la consulta diaria de los médicos en beneficio de sus pacientes tanto en el diagnóstico, como tratamiento y monitoreo de sus pacientes.

Para mayor información consultar la página web: <https://www.anapatterns.org/>

*ICAP: *International Consensus on ANA Patterns*



Fotografía: www.anapatterns.org

El viaje más largo, comienza con el primer paso.
Lao-Tsé

COPEPTINA

La Copeptina también conocida como Copeptina proAVP o AVP es un nuevo marcador cardiaco que combinado con la Troponina I permite descartar infarto agudo del miocardio de manera precoz con una sensibilidad de 98.8% y VPN de 99.7%. Al utilizarlos junto con el BNP y el pro-BNP mejora el pronóstico de un evento isquémico, insuficiencia cardiaca congestiva y/o evento cerebral vascular.

EL AVP es fácilmente medible y refleja la situación de estrés a la que está sometido el organismo.

Al ser un glucopéptido asociado al sistema arginina-vasopresina (AVP) también ha sido utilizado en pacientes con desórdenes en el equilibrio de agua como la diabetes insípida y polidipsia primaria.

VARIACIONES BIOLÓGICAS EN LA INTERPRETACIÓN DE EXAMENES TIROIDEOS

Con frecuencia el médico llama al laboratorio porque los resultados de los estudios de tiroides no concuerdan con la clínica. En la literatura médica se describen una gran cantidad de variables biológicas que pueden alterar los resultados y que deben ser tomadas en cuenta para una correcta interpretación.

Entre las principales, el ritmo circadiano de la sTSH, su carácter pulsátil, medicamentos, el empleo de complejos vitamínicos que incluyen biotina y la presencia de Macro TSH pueden elevar o disminuir las concentraciones de la sTSH. Igualmente, durante el embarazo deben considerarse variantes fisiológicas en las diferentes etapas de la gestación, así como el impacto de la hormona gonadotropina coriónica sobre la glándula tiroidea.



Tiziano Vecellio (1488 - 1576)

Saber cuando uno dispone de lo suficiente es ser rico.

Lao-Tsé